

磐越自動車道
黒森山トンネル工事

(共通編)

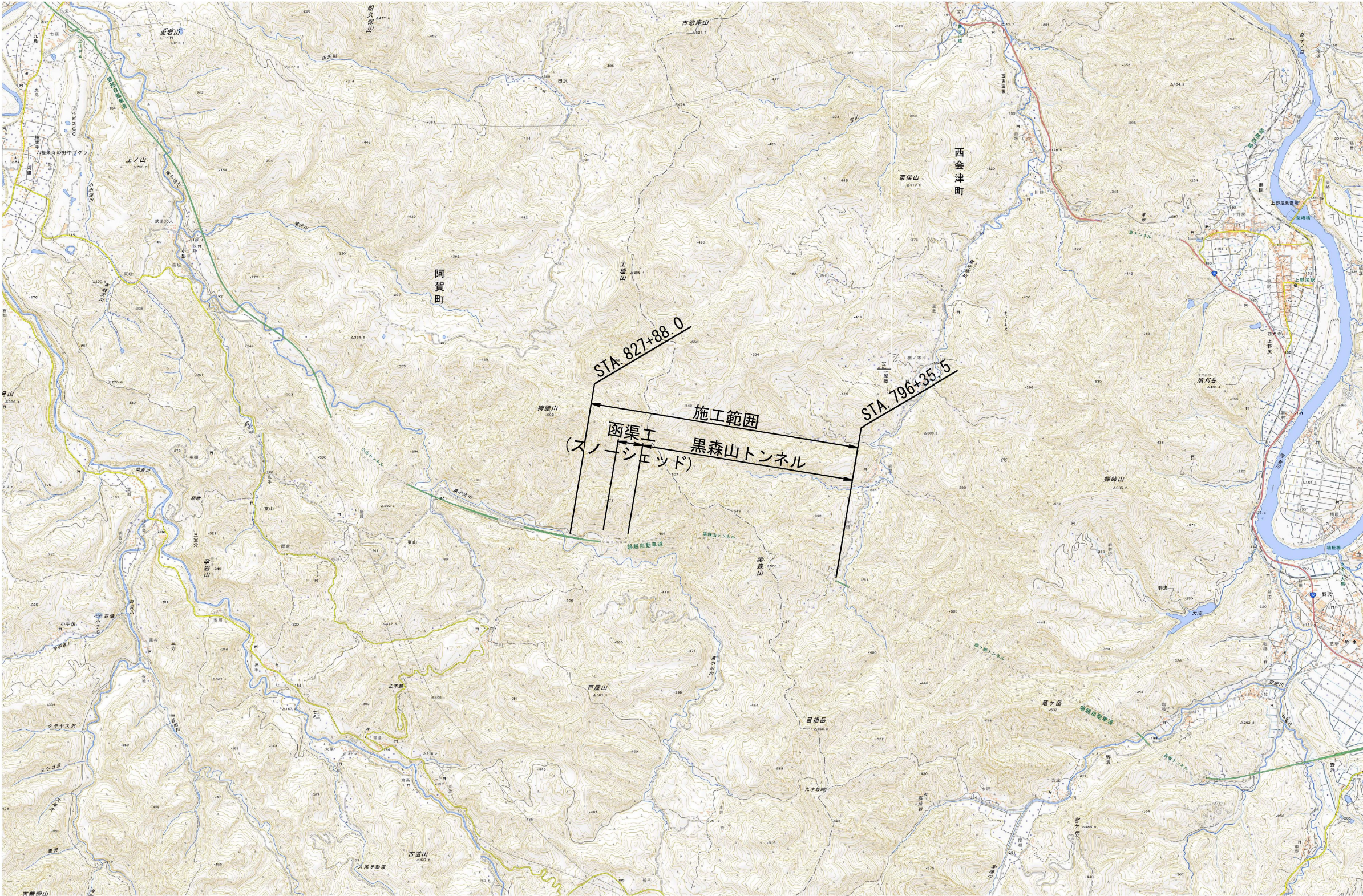
令和 6 年 9 月

東日本高速道路株式会社 新潟支社
新 潟 工 事 事 務 所

目次

共通編

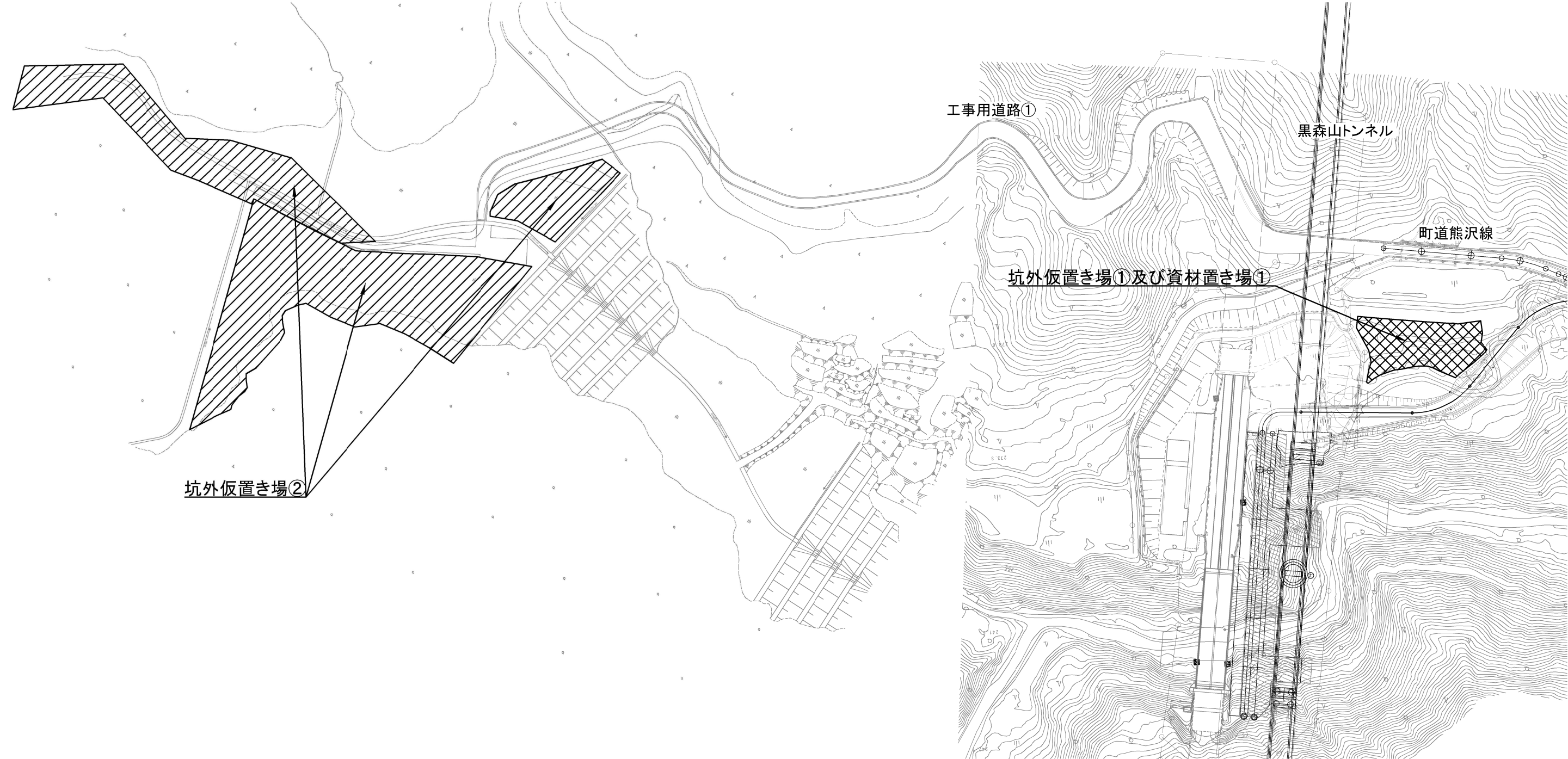
1. 位置図	・ ・ ・	1
2. 坑外仮置き場及び資材置き場位置図	・ ・ ・	2
3. 本線内・本線外盛土場位置図及び経路図	・ ・ ・	3
4. 工事用道路位置図	・ ・ ・	4
5. 工事用電力受電位置図	・ ・ ・	5
6. 本線内盛土場① 用・排水溝配置図	・ ・ ・	6
7. 本線内盛土場① 地下排水工配置図	・ ・ ・	7
8. 本線内盛土場② 用・排水溝配置図	・ ・ ・	8
9. 本線内盛土場② 地下排水工配置図	・ ・ ・	9
10. 本線外盛土場⑥ 用・排水溝配置図	・ ・ ・	10
11. 本線外盛土場⑥ 地下排水工配置図	・ ・ ・	11
12. 交通保安要員配置図	・ ・ ・	12
13. 工事用道路補修工図	・ ・ ・	13
14. 工事用道路整備工	・ ・ ・	14
15. 除雪工平面図	・ ・ ・	15



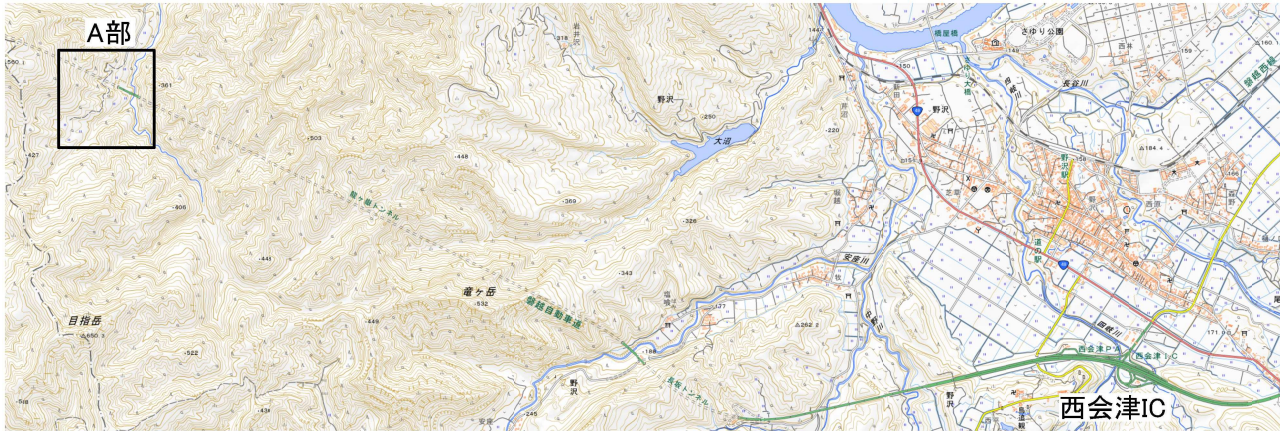
この図面は、地理院地図（国土地理院）（<http://maps.gsi.go.jp/>）をもとに、東日本高速道路（株）が加工し作成したもの

磐越自動車道 黒森山トンネル工事			
図面の種類	位置図		
縮 尺	S=1:50,000	図面番号	/
設計会社名	東京コンサルタンツ株式会社		
施工会社名			
事務所名	東日本高速道路株式会社 新潟支社 新潟工事事務所		

A部詳細図



位置図



凡例	
	坑外仮置き場①及び資材置き場①
	坑外仮置き場②

この図面は、地理院地図（国土地理院）（<http://maps.gsi.go.jp/>）をもとに、東日本高速道路（株）が加工し作成したもの

工事名	磐越自動車道 黒森山トンネル工事		
図面の種類	坑外仮置き場及び資材置き場位置図		
縮 尺	-	図面番号	/
設計会社名			
施工会社名			
事務所名	東日本高速道路株式会社 新潟支社 新潟工事事務所		

本線内・本線外盛土場位置図及び経路図



この図面は、地理院地図（国土地理院）（<http://maps.gsi.go.jp/>）をもとに、東日本高速道路（株）が加工し作成したもの

磐越自動車道 黒森山トンネル工事			
図面の種類	本線内・本線外盛土場位置図及び経路図		
縮 尺	—	図面番号	/
設計会社名			
施工会社名			
事務所名	東日本高速道路株式会社 新潟支社 新 潟 工 事 事 務 所		



この図面は、地理院地図（国土院）（<http://maps.gsi.go.jp/>）をもとに、東日本高速道路（株）が加工し作成したもの

磐越自動車道 黒森山トンネル工事			
図面の種類	工事用道路位置図		
縮 尺	—	図面番号	/
設計会社名			
施工会社名			
事務所名	東日本高速道路株式会社 新潟支社 新 潟 工 事 事 務 所		

工事用電力受電位置図

西 会 津 町

宝坂屋敷

至) 福島

至)国道49号

電力引込み予定箇所

至)新濠

磐城自動車道 黒森山トンネル工事			
図面の種類	工事用電力受電位置図		
縮 尺	—	図面番号	/
設計会社名	大成エンジニアリング株式会社		
施工会社名			
事務所名	東日本高速道路株式会社 新潟支社 新 潟 工 事 所		

本線内盛土場① 用・排水溝配置図 S=1:1000

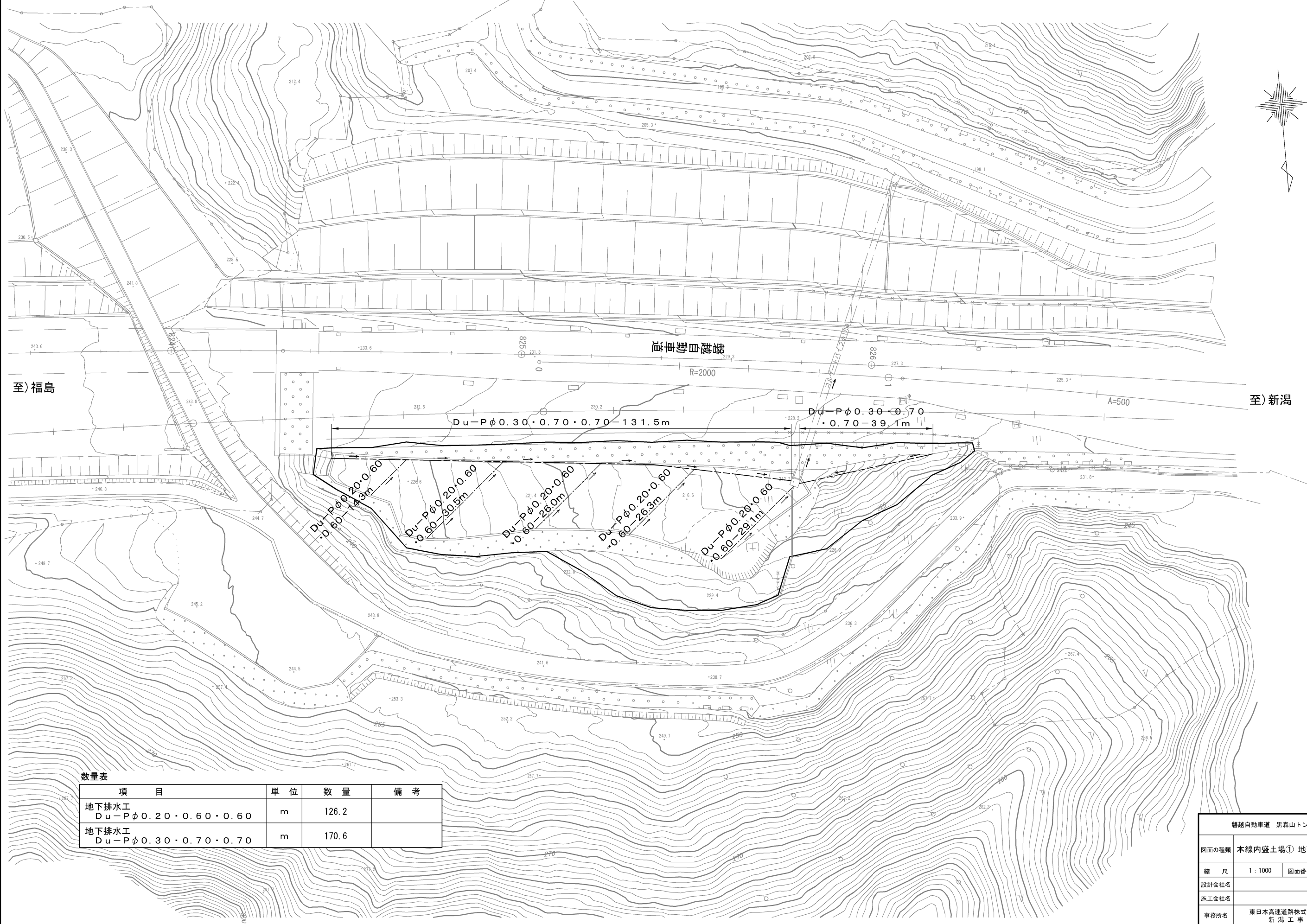


数量表

項 目	単 位	数 量	備 考
用・排水溝 Pu L・0.30・0.30	m	31.9	

磐越自動車道 黒森山トンネル工事			
図面の種類	本線内盛土場① 用・排水溝配置図		
縮 尺	1:1000	図面番号	/
設計会社名			
施工会社名			
事務所名	東日本高速道路株式会社 新潟支社 新 潟 工 事 務 所		

本線内盛土場① 地下排水工配置図 S=1:1000

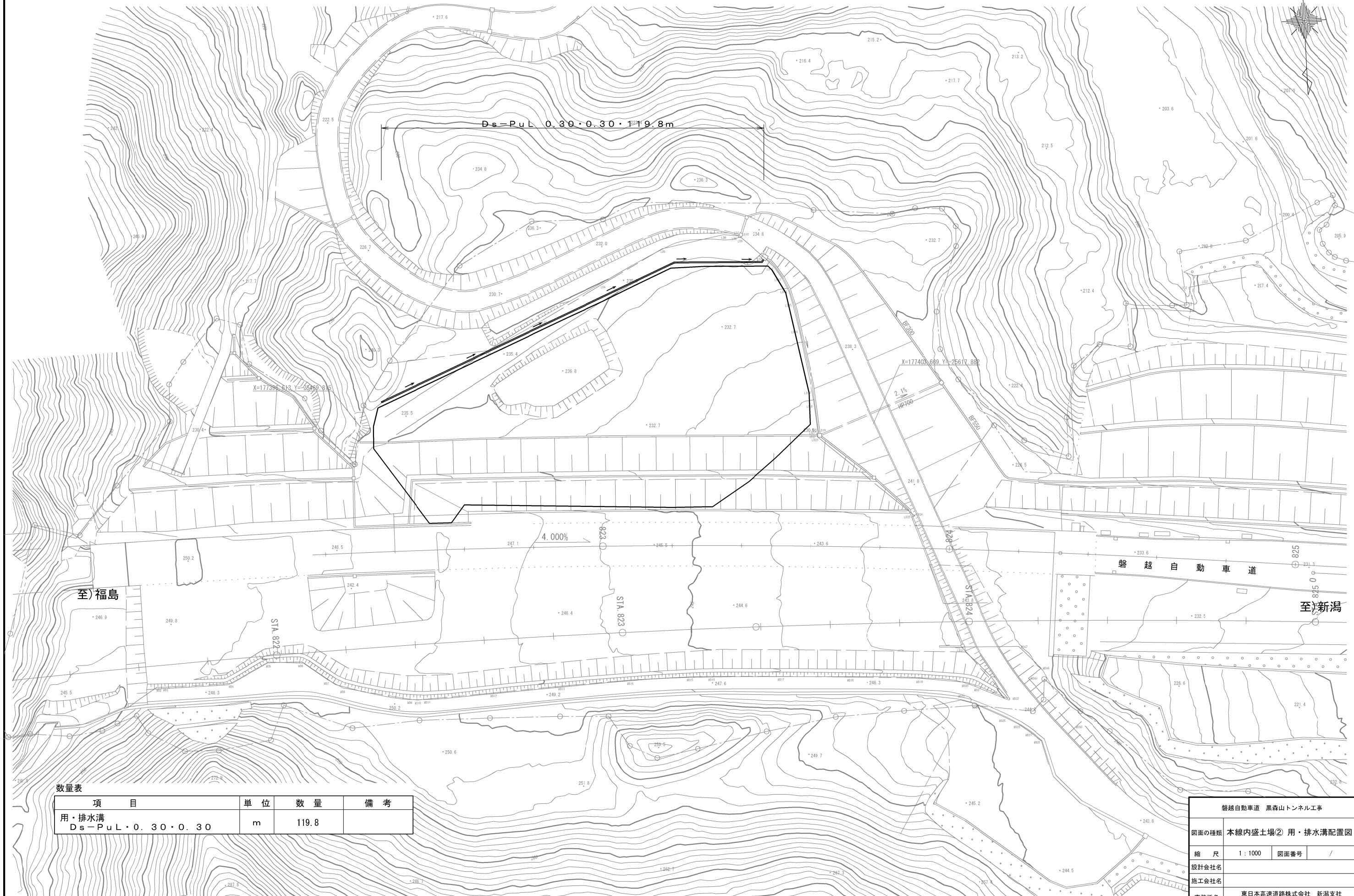


数量表

項 目	単 位	数 量	備 考
地下排水工 Du-Pφ0.20・0.60・0.60	m	126.2	
地下排水工 Du-Pφ0.30・0.70・0.70	m	170.6	

磐城自動車道 黒森山トンネル工事			
図面の種類	本線内盛土場① 地下排水工配置図		
縮 尺	1:1000	図面番号	/
設計会社名			
施工会社名			
事務所名	東日本高速道路株式会社 新潟支社 新 潟 工 事 務 所		

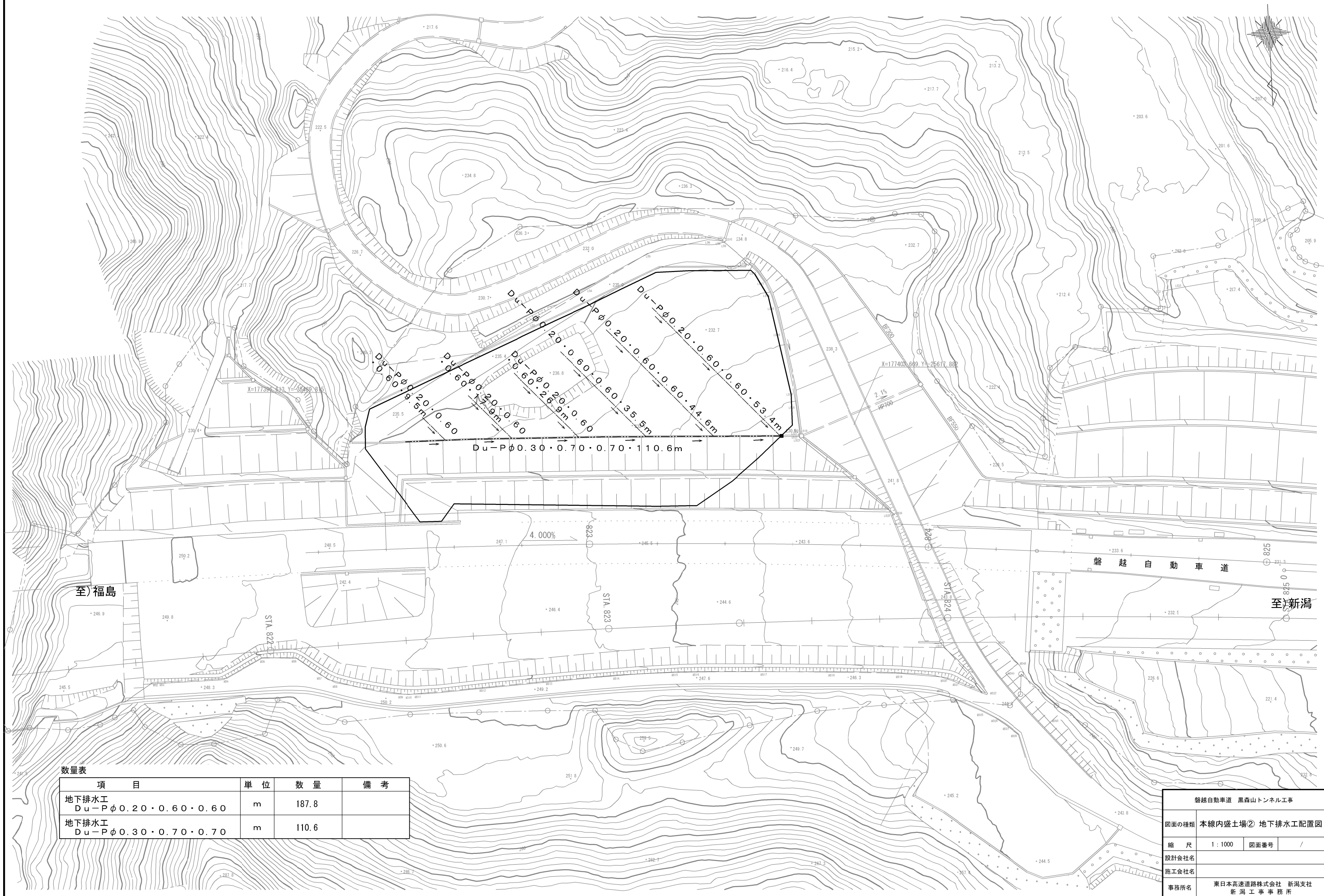
本線内盛土場② 用・排水溝配置図 S=1:1000



数量表

項 目	単 位	数 量	備 考
用・排水溝 Ds-PuL・0.30・0.30	m	119.8	

磐越自動車道 黒森山トンネル工事			
図面の種類	本線内盛土場② 用・排水溝配置図		
縮 尺	1:1000	図面番号	/
設計会社名			
施工会社名			
事務所名	東日本高速道路株式会社 新潟支社 新潟工 事 務 所		

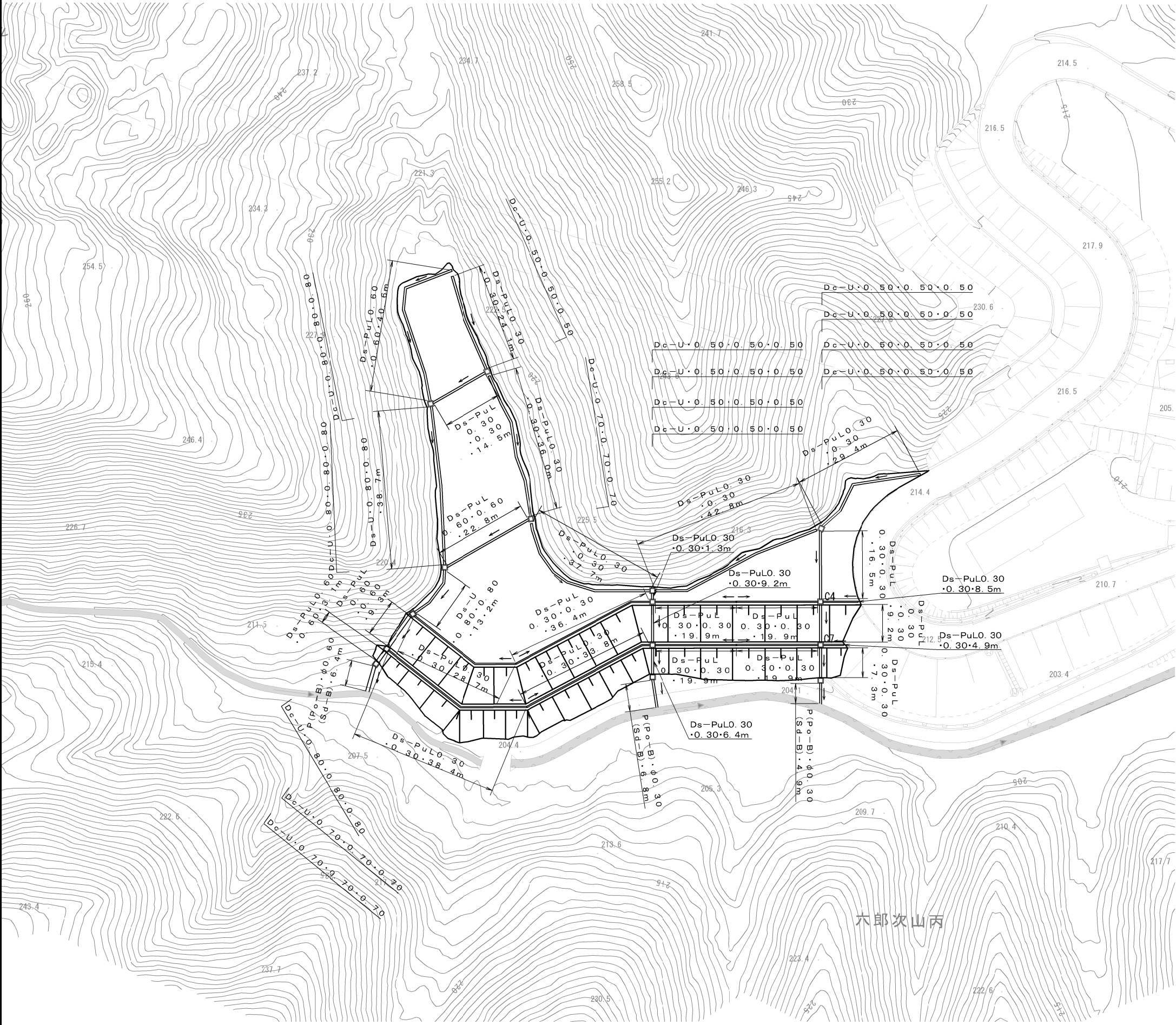
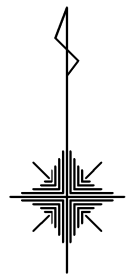


数量表

項 目	単 位	数 量	備 考
地下排水工 Du-Pφ0.20・0.60・0.60	m	187.8	
地下排水工 Du-Pφ0.30・0.70・0.70	m	110.6	

磐越自動車道 黒森山トンネル工事			
図面の種類	本線内盛土場② 地下排水工配置図		
縮 尺	1 : 1000	図面番号	/
設計会社名			
施工会社名			
事務所名	東日本高速道路株式会社 新潟支社 新潟 工 事 事 務 所		

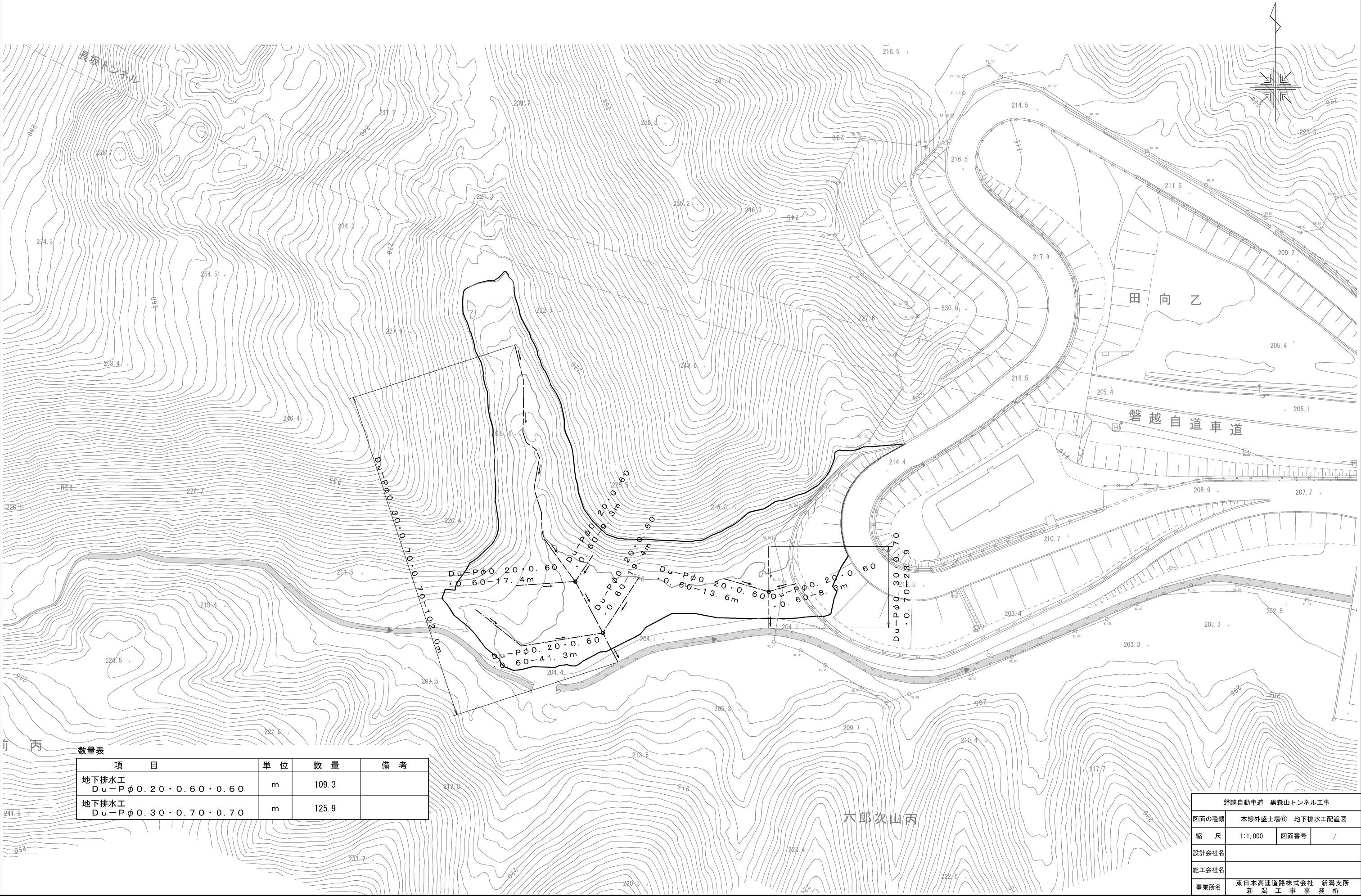
本線外盛土場⑥ 用・排水溝配置図 S=1:1,000

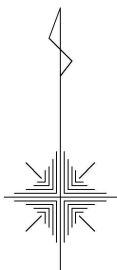


数量表

項 目	単 位	数 量	備 考
用・排水溝 Ds-PuL・0.30・0.30	m	464.7	
用・排水溝 Ds-PuL・0.60・0.60	m	75.8	
用・排水溝 Ds-U・0.80・0.80	m	51.9	
用・排水溝 P(Po-B)・φ0.30(Sd-B)	m	11.7	
用・排水溝 P(Po-B)・φ0.60(Sd-B)	m	6.4	
集水ます Dc-U・0.50・0.50・0.50	箇所	9.0	TypeA
集水ます Dc-U・0.70・0.70・0.70	箇所	3.0	TypeB
集水ます Dc-U・0.80・0.80・0.80	箇所	3.0	TypeC

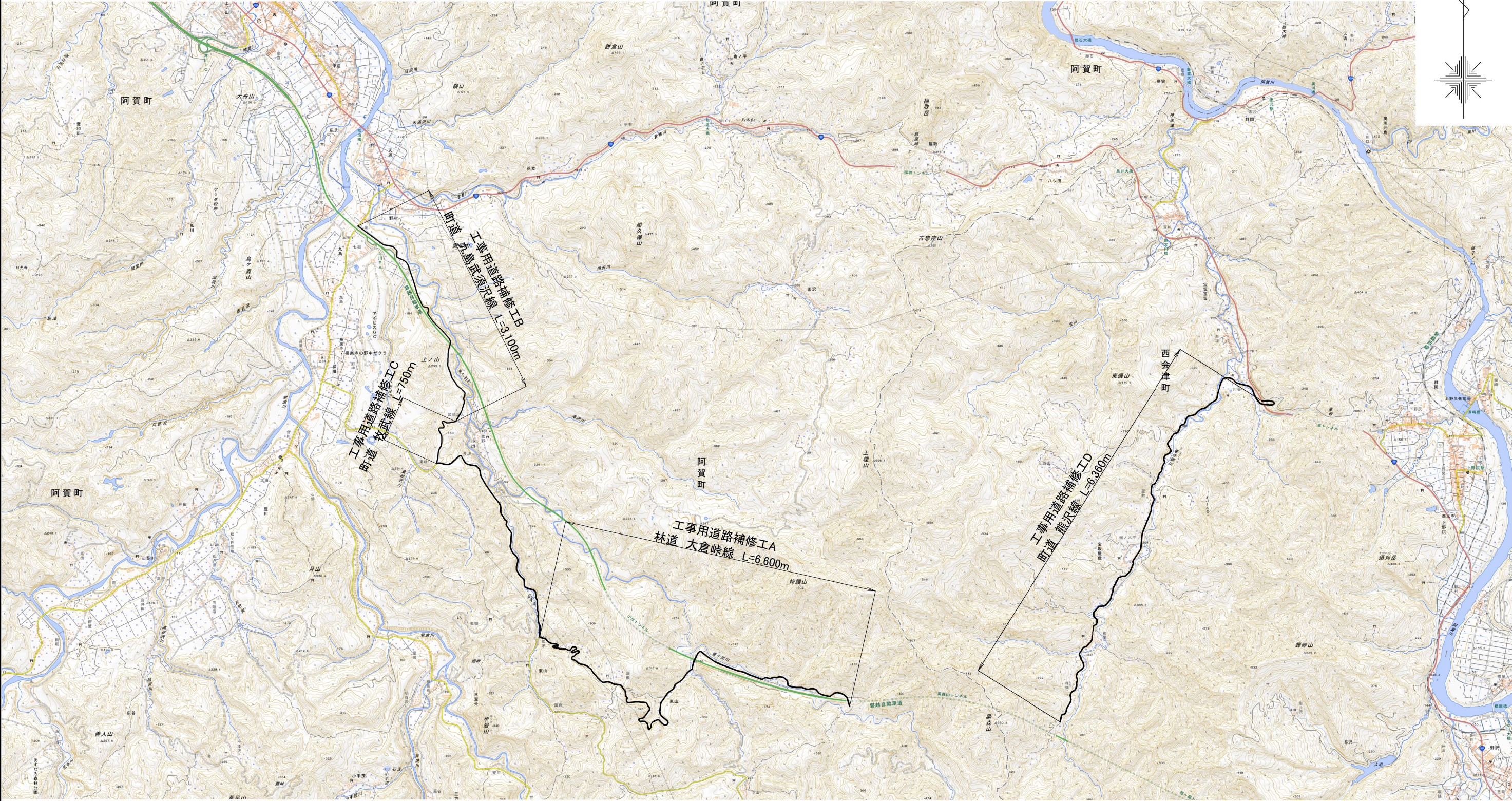
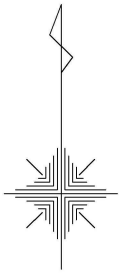
磐越自動車道 黒森山トンネル工事			
図面の種類	本線外盛土場⑥ 用・排水溝配置図		
縮 尺	1:1,000	図面番号	/
設計会社名			
施工会社名			
事業所名	東日本高速道路株式会社 新潟支所 新 潟 工 事 事 務 所		





この図面は、地理院地図（国土地理院）（<http://maps.gsi.go.jp/>）をもとに、東日本高速道路（株）が加工し作成したもの

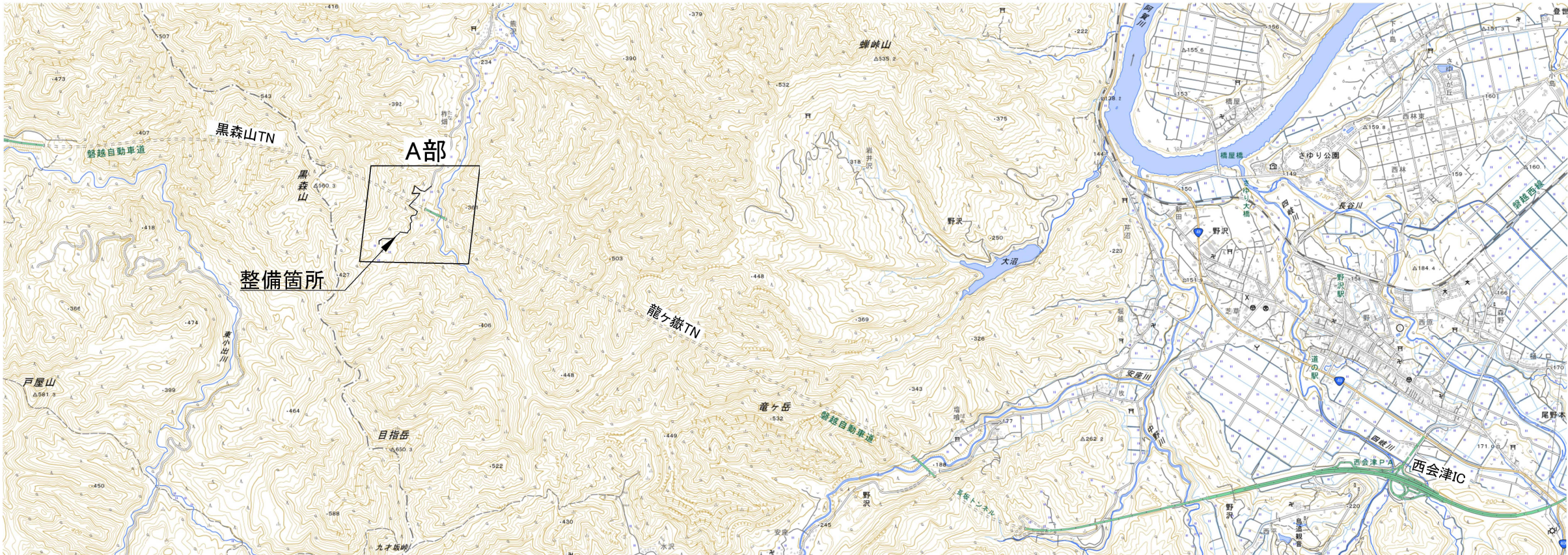
磐越自動車道 黒森山トンネル工事			
図面の種類	交通保安要員配置図		
縮 尺	—	図面番号	/
設計会社名			
施工会社名			
事務所名	東日本高速道路株式会社 新潟支社 新 潟 工 事 事 務 所		



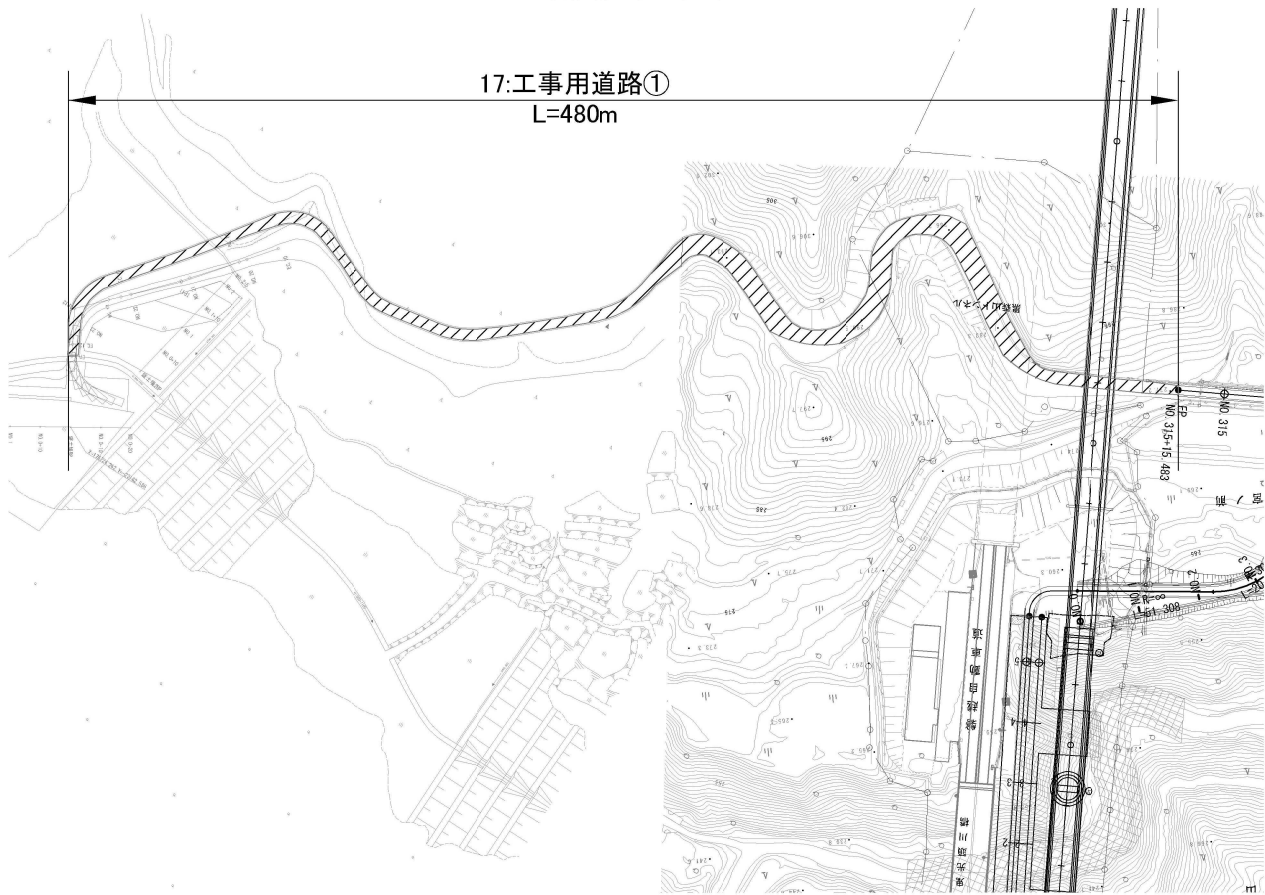
数量表			
項 目	単位	数量	備考
工事用道路補修工A	m	5,346.0	
工事用道路補修工B	m	2,811.0	
工事用道路補修工C	m	810.0	
工事用道路補修工D	m	3,434.0	

この図面は、地理院地図（国土地理院）（<http://maps.gsi.go.jp/>）をもとに、東日本高速道路（株）が加工し作成したもの

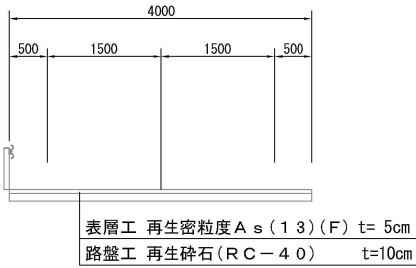
磐越自動車道 黒森山トンネル工事			
図面の種類	工事用道路補修工図		
縮 尺	—	図面番号	/
設計会社名			
施工会社名			
事務所名	東日本高速道路株式会社 新潟支社 新 潟 工 事 事 務 所		



A部拡大図



標準横断面図



数量表			
項 目	単位	数量	備考
工事用道路整備工 設置 A	m	1,920.0	
工事用道路整備工 撤去 A	m	1,920.0	

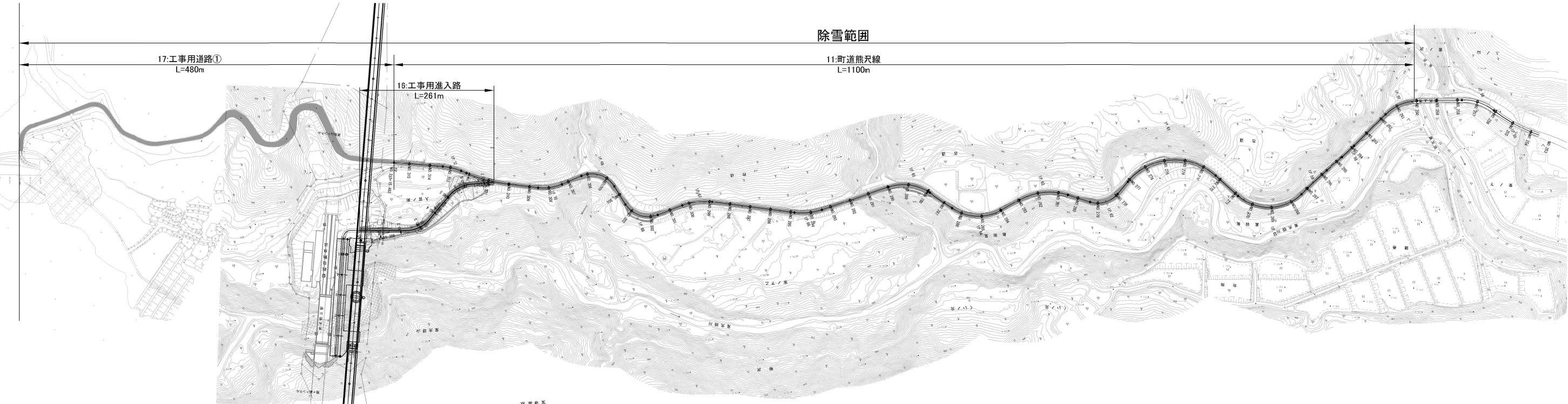
この図面は、地理院地図（国土院地図）（<http://maps.gsi.go.jp/>）をもとに、東日本高速道路（株）が加工し作成したもの

凡例			
	整備工範囲		

磐越自動車道 黒森山トンネル工事			
図面の種類	工事用道路整備工		
縮 尺	—	図面番号	/
設計会社名			
施工会社名			
事務所名	東日本高速道路株式会社 新潟支社 新 潟 工 事 事 務 所		



A部拡大図



凡例

	除雪工範囲
--	-------

数量表

項 目	単位	数量	備考
除雪工 機械拘束 A	台・月	16.0	ホイール式トラクタショベル (バケット容量1.0m3型マルチブ라우)
除雪工 除雪作業 A	h	184.0	

磐越自動車道 黒森山トンネル工事			
図面の種類	除雪工平面図		
縮 尺	—	図面番号	/
設計会社名			
施工会社名			
事務所名	東日本高速道路株式会社 新潟支社 新 潟 工 事 事 務 所		

この図面は、地理院地図（国土地理院）（<http://maps.gsi.go.jp/>）をもとに、東日本高速道路（株）が加工し作成したもの